

Datum
2025-08-18

Berg och Härjedalens miljö- och byggnämnd

BRF Hamrafjället
Box 226
851 04 Sundsvall

Hej!

Kommunen skulle behöva uppdatera adresser på 7 lägenhetshus som befinner sig på fastigheten **Funäsdalen 16:10**.

Ändringen är nödvändig då det uppdagats att antalet adresspunkter inte stämmer överens med antalet lägenheter.

Adresserna är just nu:

Hamrafjällsvägen 7 A – F
Hamrafjällsvägen 9 A – F
Hamrafjällsvägen 11 A – F
Hamrafjällsvägen 13 A – F
Hamrafjällsvägen 15 A – F
Hamrafjällsvägen 10 A – E
Hamrafjällsvägen 12 A – F

Förslag på ny adressättning är enligt nedan:

Hamrafjällsvägen 7 A – K
Hamrafjällsvägen 9 A – K
Hamrafjällsvägen 11 A – K
Hamrafjällsvägen 13 A – K
Hamrafjällsvägen 15 A – H
Hamrafjällsvägen 10 A – J
Hamrafjällsvägen 12 A – L

Av de 5 bifogade ritningarna till detta brev framgår vilken lägenhet som har respektive adress.

Ändringen kommer att genomföras under vecka 37 om inga synpunkter kommer in.

Vid frågor eller funderingar kontakta nedanstående:

Med vänlig hälsning

Olov Svanfelt

0687-165 00

mob@berg.se

Miljö- och byggavdelningen

Berg och Härjedalens kommun

NYBYGGNADSKARTA 1988-03-04 21, 288116

Över fastighetsområde FUNKSDALEN 16:10
i Tjänste registerområde och
Hälsödalens Kommun.

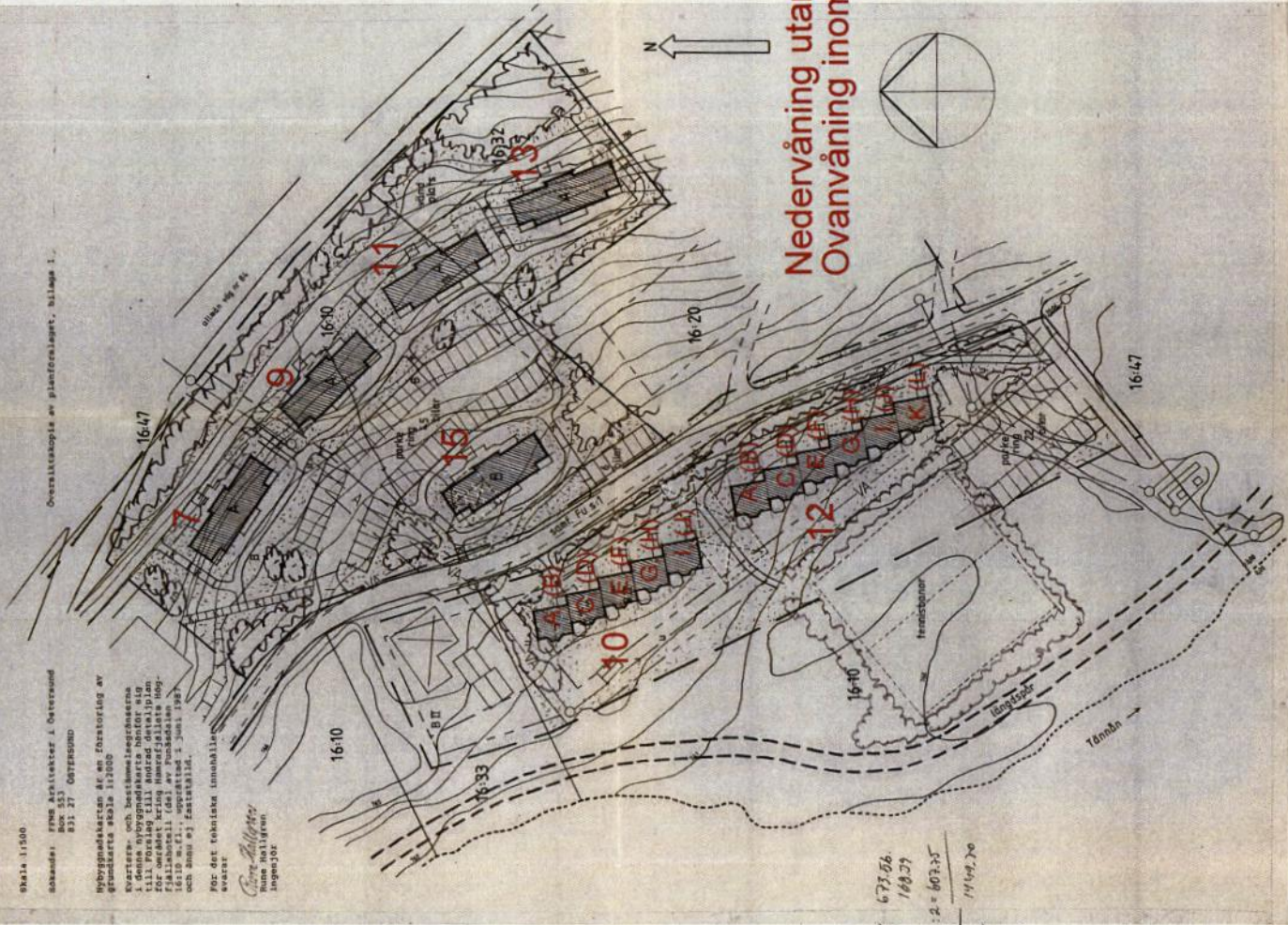
Skala 1:7500

Skapad: 1988-03-04
Ändrad: 831.27 ÖSTERGÖRD

Byggnadskartan är en förtydlig av
grundkartan 8030 1:5000
svart- och beslättningsskiss
till förslag till ändrad detaljplan
för området kring Hamrafällets hög-
skola m.m., upprättad i juni 1987
och som ej fastställt.

För det tekniska innehåll
svaret
C. J. J. J. J.
Ingenör i Byggnads
1988-03-04

Översiktsskiss av planförslaget, bilaga I.



Nedervåning utan parantes
Ovanvåning inom parantes ()

$140 \times 72.3.76 \text{ m}^2 \times 4 = 2893.44 \text{ m}^2$ 673.06
 $400 \text{ D} \text{ } = 554.97$ 148.27
 $400 \text{ C} \text{ } = 1215.70$ 2 = 403.35

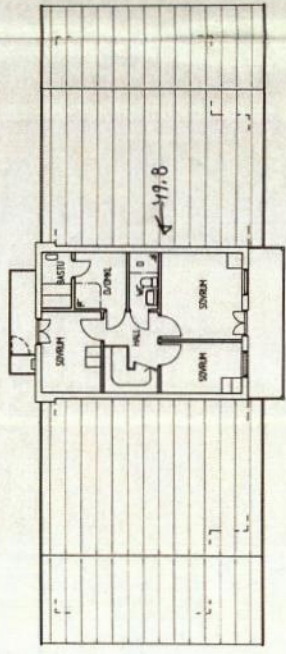
 4663.91 m^2 1149.70

15 + (2 x 14) = 43

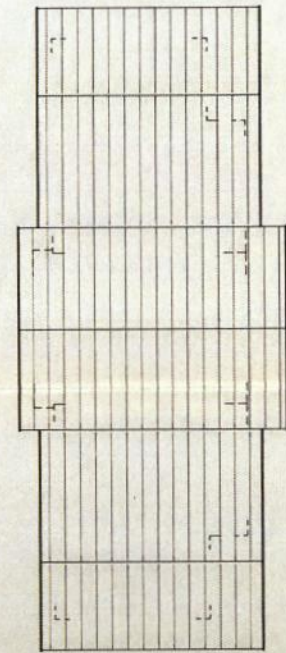
HUSENS EXAKTA LÄGE OCH PUSHOJD
BESTÄMS I SAMRÅD MED BYGGNADS-
NÄMNDEN VID UTSÄTTNINGEN

81/85
81/85
81/85

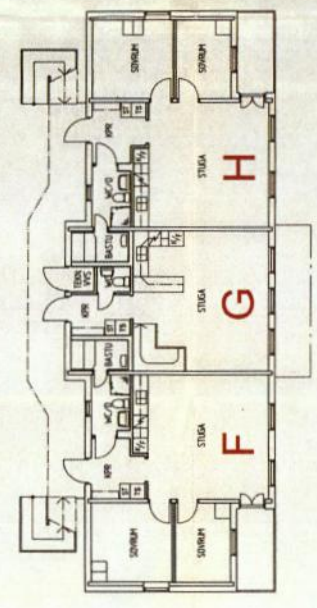
FFNS	HAMRAFÄLLET FUNKSDALEN 16:10	SKALA 1:500
Byggnads- och planeringskontoret	NYBYGGNAD LÄGGENISKISS	A 1
PROJEKTERAD AV	SITUATIONSPLAN	
1988-03-31		



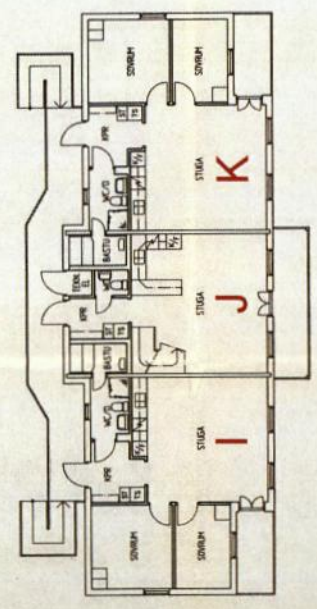
PLAN 5



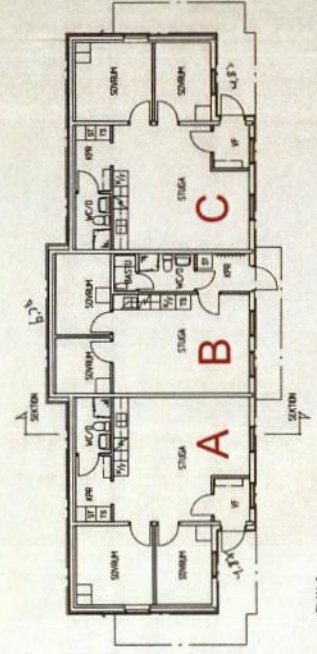
TAFELPLAN



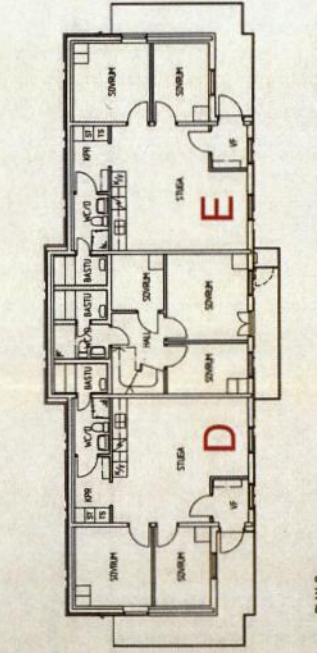
PLAN 3



PLAN 4



PLAN 1



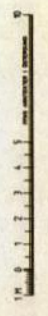
PLAN 2

VARE LÆGNET UTOVER EGEN BRANDELL

1:1000
1988-03-21

Ar. 1028
1988-03-21
1988-03-21

FFNS		10		1988-03-21	
HAMBRAEJÆLLET FIMSDALEN 16/10		10		1988-03-21	
NYTIGEMO LÆGNETSMAAS		10		1988-03-21	
PLANER - MS A		10		1988-03-21	
04-067200		10		1988-03-21	
SKALA 1:1000		10		1988-03-21	
AZ		10		1988-03-21	
A		10		1988-03-21	



1:1000
1988-03-21

